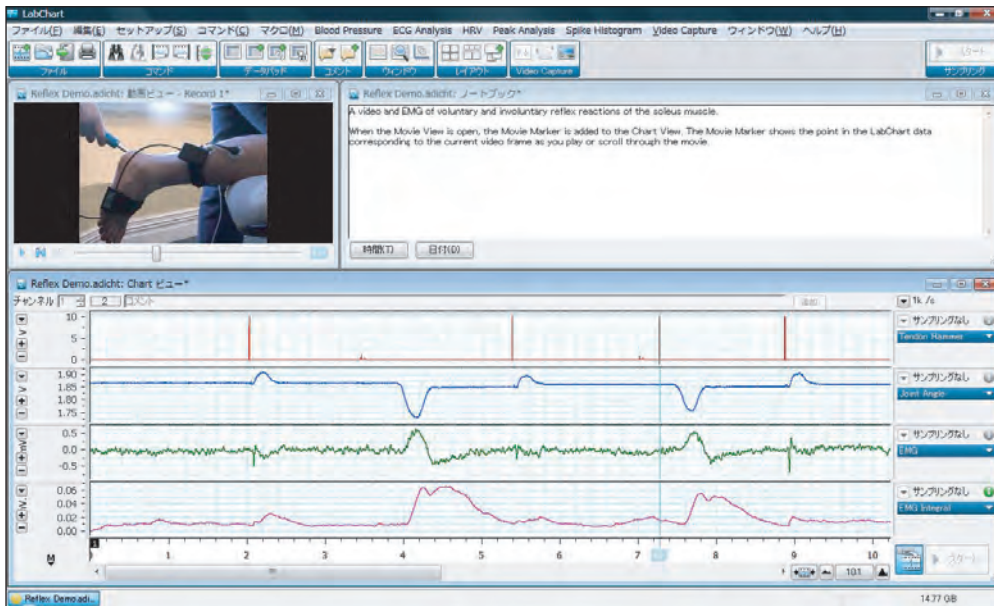


LabChartデータとビデオの同時記録

Video Capture モジュールソフトウェア (Win & Mac)



映像とLabChartデータ(テンドンハンマー、関節の角度、筋電図、筋電図の積分)の同時記録

Video Capture モジュールはLabChartデータとシンクロした映像や音声と同時に記録できるツールです。ユーザはパーソナルビデオカメラを使って自身のコンピュータにダイレクトに動画を記録することができます。

映像とデータファイルはそれぞれ個別に、「.wmv」(Windows メディアプレイヤービデオ)ファイルと「.adicht」(ADInstruments LabChart)ファイルとして保存されます。

記録後は、映像を再生しながら同時にLabChartデータ内で信号がどのように変化しているか見ることが出来ますし、映像のスクロールバーを動かしてデータファイル内の各ポイントを観察することが出来ます。

適用可能なアプリケーション:

Video Capture モジュールはどんな実験にも使用可能ですが、特に視覚的に現象を確認すると効果的な研究に適しています。

- * 生体力学
- * 摘出組織収縮/弛緩
- * 摘出組織試験
- * スポーツ分野
- * 運動生理学
- * イメージング
- * 運動療法
- * 動物の行動モニタリング
- * 誘発反応
- * 精神生理学
- * 電気生理学



特徴および利点

- 生理学データと映像の相関
- 数多くのビデオカメラやキャプチャーカードに対応
- 映像再生時のデータ同期
- 研究目的や教育目的など多くのアプリケーションに最適
- ムービーファイルは一般的なWindowsメディアプレーヤー形式で保存
- データファイルや映像が編集可能

Movie Capture モジュール

Video Captureの設定

Video Captureセッティングダイアログボックスでは、記録の画質・使用機器の種類・同期オプション・ディスクキャッシュのサイズなどを設定できます。

Recording設定

Recording設定のタブでは、映像やオーディオの設定、記録のスタートストップのコントロール、記録の画質を設定できます。Video Captureが自動的にコンピュータをスキャンし、ディスクの空き容量を計算し、記録できる長さをユーザに知らせます。

Device設定

Device設定のタブでは、使用できる機器を選択したり映像やオーディオの設定が行えます。ズーム、フォーカス、露光などの映像の設定がマニュアルで行えます。また、オーディオの設定を行えます。これらの設定は同じ機器を使って行う次の実験のため保存できます。

Synchronization設定

Synchronization設定タブでは、映像とデータ記録が正確に同期するようLabChartと記録機器を設定します。記録映像とLabChartデータとのディレイを計算し設定します。同期化は通信のインターフェースコンピュータの性能に依存します。従いまして、マニュアルによる同期調整も行えます。

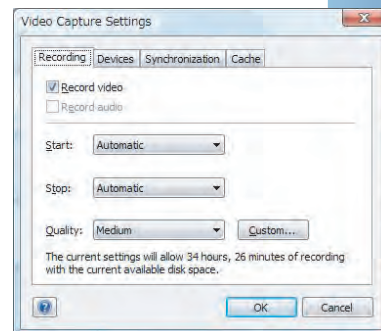
Cache設定

Cache設定タブでは、映像ファイルを一次的に保存するハードディスク内の場所を指定します。映像記録を保存する空き容量を割り当てることも出来ます。

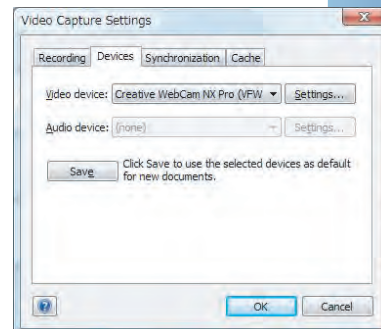
記録と再生

Camera Preview画面ではカメラからの映像が表示されます。この画面では記録スタート前に画質の設定の確認ができます。画質の確認ができましたら、LabChartのスタートボタンをクリックすることで、データと映像の記録が同時に始まります。記録が終わりますと、映像をLabChartデータとともに再生することができます。Movie View画面を開きますと、LabChartデータ上に映像とリンクしたムービーマーカーが表示されます。ムービーマーカーをスライドすることで、そのデータ記録時に対応する動画を確認することができますし、Movie View画面のスライドを操作することで対応するデータが移動します。

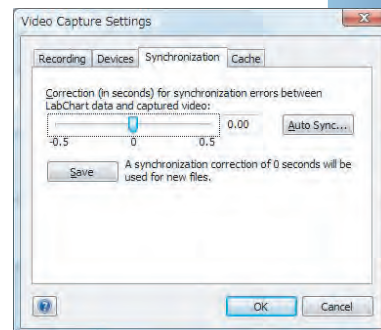
Video Captureモジュールは個別に購入することも出来ますが、LabChart Proの中にも含まれております。LabChart Proは全てのモジュールが入っているソフトウェアパッケージです。



Recording設定タブ



Device設定タブ



Synchronization設定

PowerLab、MacLab、LabTutorはエー・ディー・インストルメンツ社の登録商標、またChartとScopeは同社の商標です。Windowsはマイクロソフト社の、Macintosh及びMacはアップルコンピュータ社の登録商標です。その他の商標もすべて版權所有者に帰属するものです。TCH10/05

PowerLabシステム及びシグナルコンディショナー類は欧州のEMC対策指導要領に則っています。被験者に直接使用する当社のシグナルコンディショナー類は、人体安全基準のIEC60601-1及び医療用電子機器安全基準のCSA C22.2 No. 601.1-M90とUL Std. No. 2601-1に準拠しています。

GLP
21CFR Part 11
Compliance



バイオリサーチセンター株式会社

<http://www.brck.co.jp>



本社	〒461-0001	名古屋市東区泉2-28-24	ヨコタビル4F	TEL: 052-932-6421	FAX: 052-932-6755
東京	〒101-0032	東京都千代田区岩本町2-9-7	RECビル	TEL: 03-3861-7021	FAX: 03-3861-7022
大阪	〒532-0011	大阪市淀川区西中島6-8-8	花原第8ビル2F	TEL: 06-6305-2130	FAX: 06-6305-2132
福岡	〒813-6591	福岡市東区多の津1-14-1	FRCビル6F	TEL: 092-626-7211	FAX: 092-626-7315