

LabTutor の特徴

- 指示に従って画面をクリックし、ステップバイステップで実験を進めます。
- 学生になじみやすい Internet Explorer がインターフェースです。
- PowerLab を画面から直接操作します。
- 実験に合った記録設定がプリセットされています。その都度設定を変更する必要がありません。
- データ記録、解析、グラフ作成機能。
- 予備知識を記載した「バックグラウンド」ページ。
- 各実験の最後にレポート作成ページがあります。学生は質問に対する回答を記入します。
- レポートは印刷、保存、および直接先生にメールで送信できます。



レポートページ

LabTutor テキストのフリーダウンロード

続々と新しい実習テキストが ADInstruments の Web にアップデートされています。
http://www.adinstruments.com/downloads/labtutor-software/labtutor_experiments.php

labtutor experiments

動作環境

ハードウェア - LabTutor の動作には以下の PowerLab が必要です。

PowerLab 26T、4/25T、4/20T、4ST ...この他のモデルについてはお問い合わせください。



データ記録・解析のゴールドスタンダード

ソフトウェア - WindowsXP : Internet Explorer 7.0 以上、SP2、.NET2.0、Vista : Internet Explorer 7.0 以上、.NET3.0

新時代の学生実習ソフトウェア



LabAuthor®

LabTutor テキストの編集 & 作成ソフト

オリジナルの実習テキストの作成、および既存のテキストの編集が可能です。

LabAuthor トレーニングコース、または実習テキストのカスタマイズについては下記の販売店にお問い合わせ下さい。



製品の詳細はWebサイトでご確認ください。 ➡ ADInstruments ジャパン Web サイト: www.adi-japan.co.jp



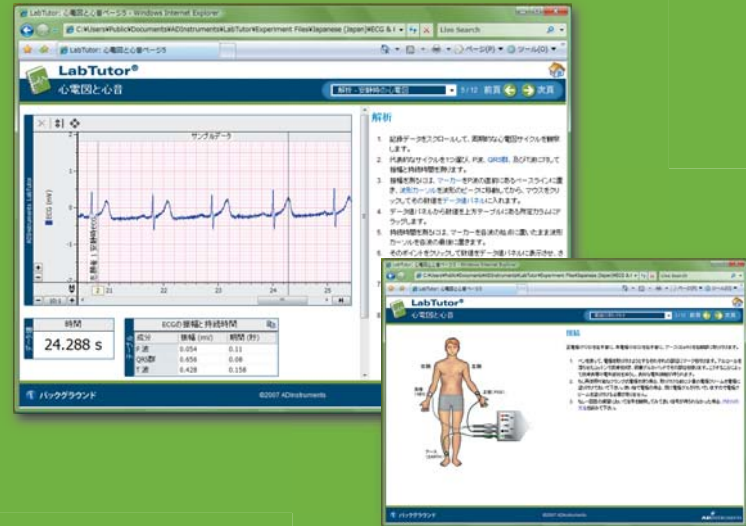
総輸入販売元: **バイオリサーチセンター株式会社** www.brck.co.jp

本社/〒461-0001 名古屋市中区東区28-24 ヨコタビル4F TEL: 052-932-6421 FAX: 052-932-6755
 東京/〒101-0032 東京都千代田区岩本町2-9-7 RECビル TEL: 03-3861-7021 FAX: 03-3861-7022
 大阪/〒532-0011 大阪市淀川区西中島8-8 花原第8ビル2F TEL: 06-6305-2130 FAX: 06-6305-2132
 福岡/〒813-6591 福岡市東区多の津14-1 FRCビル6F TEL: 092-626-7211 FAX: 092-626-7315

LabTutor®

ますます充実、LabTutor®の実験テキスト。

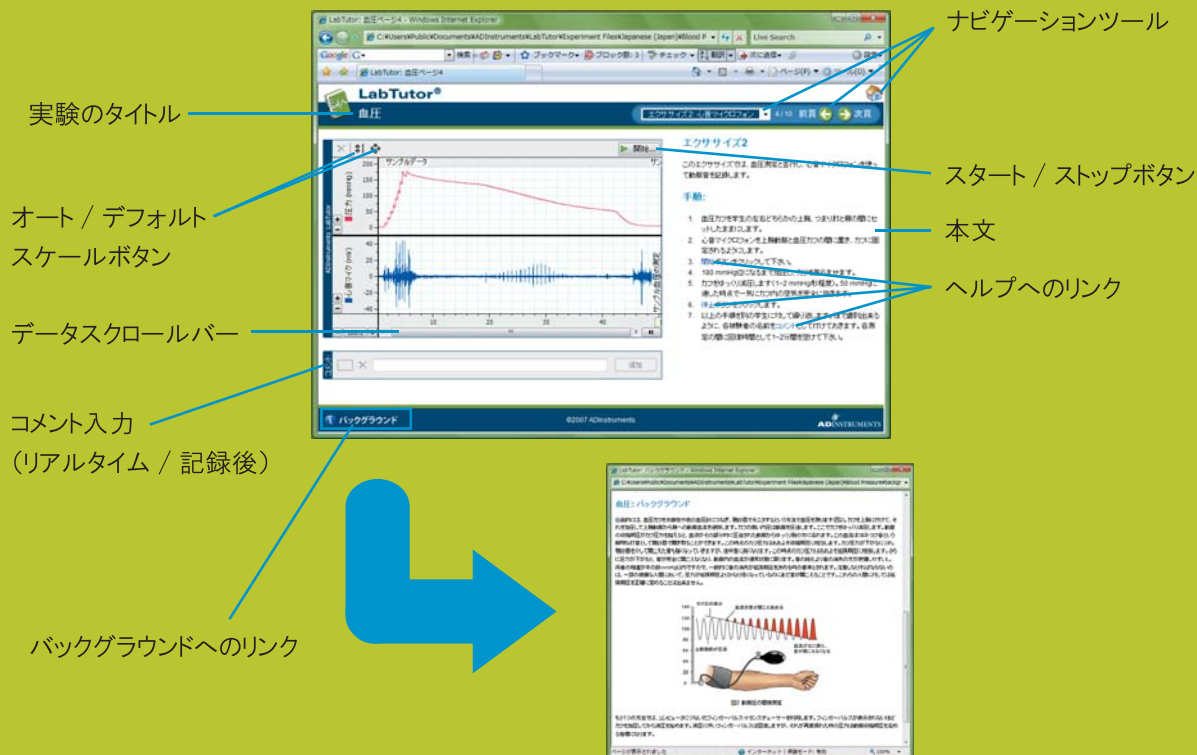
人体生理学



LabTutor の紹介
 血圧
 呼吸
 運動の心肺への影響
 運動の心血管への影響
 潜水反応
 心電図と心音
 心電図と末梢循環
 エネルギー消費と運動

脳波 (EEG)
 筋電図 (EMG)
 眼電図 (EOG)
 消化管吸収
 筋肉
 反射と反応時間
 呼吸の流速と流量
 感覚生理学
 水分平衡

LabTutor 画面の説明



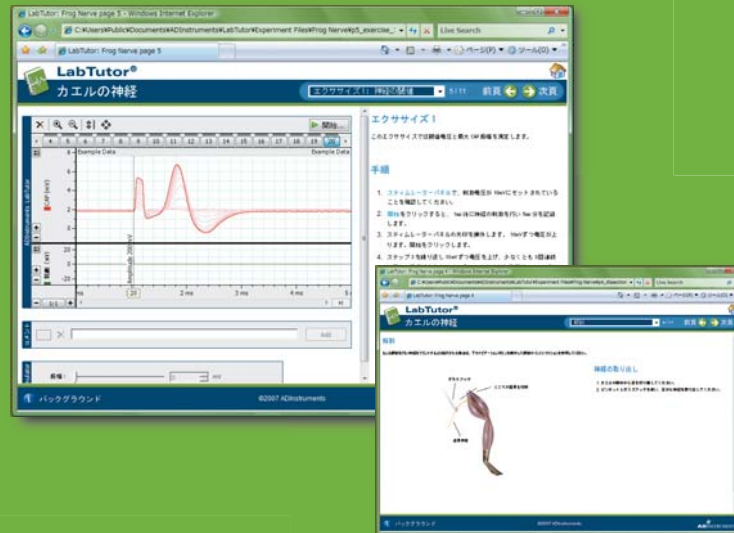
予習や実験中の参考資料として活用

運動生理学



フィットネステストの紹介
 運動の心肺への影響
 運動の心血管への影響
 有酸素フィットネステスト
 嫌氣的フィットネステスト
 エネルギー代謝
 エネルギー消費と運動
 呼気ガス解析

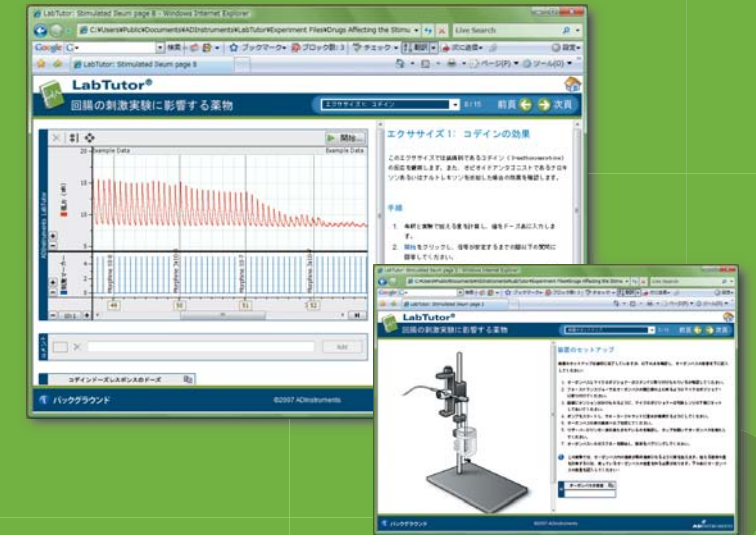
動物生理学



ミミズの活動電位
 ミミズの平滑筋
 カエルの心臓

カエルの神経
 カエルの骨格筋

薬理学



ニワトリ頸二腹筋に影響する薬物
 モルモットの心房に影響する薬物
 回腸の刺激に影響する薬物
 回腸の無刺激に影響する薬物
 哺乳類の子宮に影響する薬物

一般生物学



分光光度法の紹介
 酸塩基滴定
 生体膜
 細胞呼吸

光合成 - 二酸化炭素固定
 光合成 - 酸素発生
 酵素の活性への温度の影響